

# STAGE PLAN - P-51 Airplanes



6 microfoni + 6 aste (a volte decidiamo di usare i nostri). Da decidere al momento



5 linee monitor indipendenti con 5 monitor fisici (la linea 1 e 5 spesso vanno in ear-monitor con connettore XLR, quindi non serve il monito fisico) Da decidere al momento

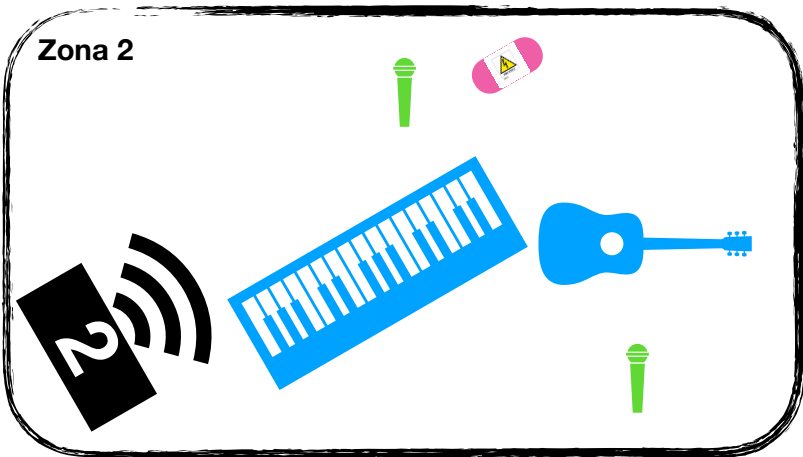


5 linee 220 volt (spesso nella Zona 1 e 5 non serve corrente) Da decidere al momento

Zona 5

L'ampli del Basso potrebbe non esserci ed essere sostituito da una DI. La doppia uscita (**Suono + Slap**) potrebbe essere ridotta a una sola uscita (**Suono**) Da decidere al momento a cura del contrabassista presente.

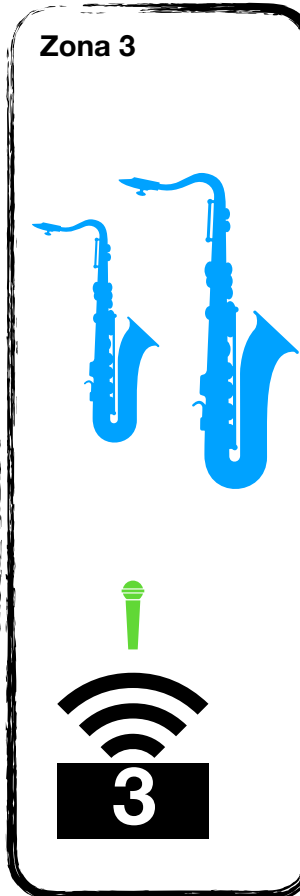
Zona 2



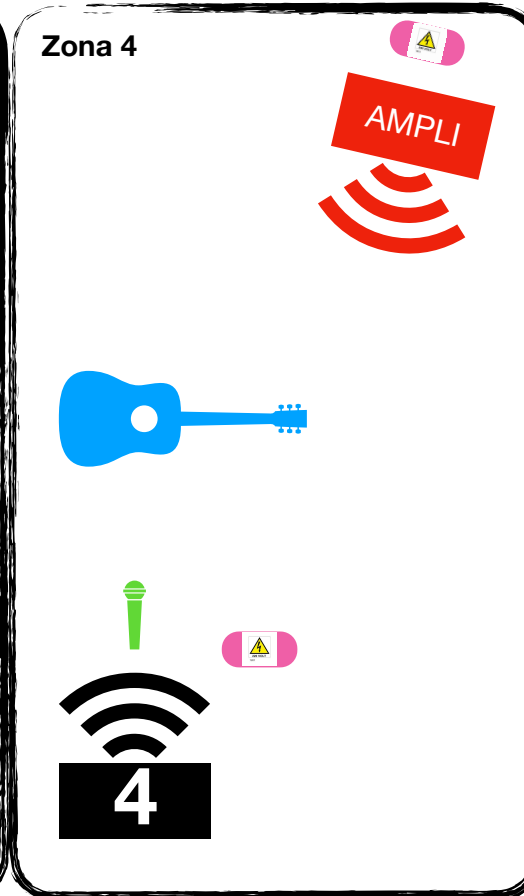
Zona 1



Zona 3



Zona 4



Zona 5

